

规整的黑皮沙发组合与橡木地板令人感觉踏实沉稳。窗边的弧光灯让厅内有了设计感和活跃感，平衡了气氛；灰色花岗岩内的壁炉填充着两面落地窗之间的狭小空间。



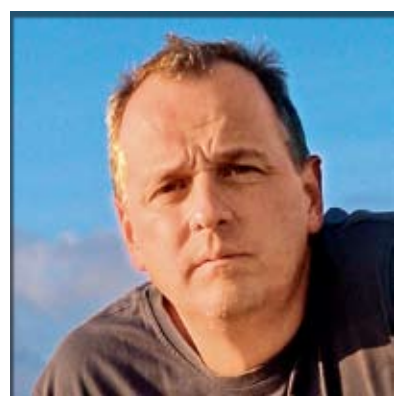
简单含蓄的居家风格 The Style Of Simple

编辑/显心、刘营

这间住宅位于波兰首都华沙的郊区孔斯坦杰那，设计者选择用整体效果替代小设计的方式，规规矩矩的陈设，橡木地板，大面积的整套橱柜，将住宅的空间整合了起来，没有过多的繁复装饰，所有橱柜、厨卫、收纳空间，都是向内收藏的方式，含蓄内敛，空间十分整洁。

CASE DATA

项目地址：波兰华沙孔斯坦杰那区
项目面积：300 平方米
项目摄影：Tomasz Markowski



设计师: Roland Stańczyk
RS STUDIO PROJEKTOWE 创办人

重拾昔日辉煌

设计师Roland Stańczyk在1999年成立自己的室内设计工作室——RS STUDIO PROJEKTOWE。在过去的12年里，他一直在做华沙公寓和华沙郊区住宅的内部设计，经他之手，许多旧宅被彻底翻新，老宅重拾了昔日的辉煌。对旧房重新改造、装修设计，是一件很容易挑起人战斗欲的事情，无论是大规模的空间主题改换行动，还是细微精巧的家居摆设调换，都可以在实施中体验一番再创造的快感。最终，老宅的再度辉煌，给设计师带来成就感。

图1. 入口大厅与客厅通过玻璃门相隔。地面一层是十分开放的空间，住宅内的任一位置都方便通行。通往二层的楼梯沿用橡木地板色彩的同时，做了精心的设计。
图2. 从这扇玻璃门可直通客厅，视野上这里是相通的空间，玻璃门内外是功用不同但风格统一的橱柜，玻璃门延续了住宅简约的风格。
图3. 在客厅和卧室都设有家庭影音区，广播电视设备的陈设，选用了内嵌式的家具橱柜，对于物品收藏也有很大的用场。



1



图1 卫生间内整体墙壁和洗手台选用了红色石灰华的地质，下面的储物柜材质依然是彩色橡木，这间住宅中的两种主要色彩终于在这里交汇了。
图2 由浅米黄色可丽耐人造大理石和玻璃这两种材质相结合打造出的组合橱柜，看起来非常轻盈；设计简单的独扇窗户，也让厨房更加的透亮了。

TOP关键词 KEYWORDS

○ **彩色橡木**：彩色橡木设计是这间住宅的一个特点，深深浅浅的长条形状相互连接的橡木地板，整体上的浅色橡木让室内干净亮洁；在视觉上，地面一层的空间里，稍显沉稳的壁橱、餐桌、木门的橡木色彩，与黑皮沙发的色调做了相当舒适的搭配。

○ **内嵌收纳**：全部是凹进去收缩的状态，这样的设计相当于释放了住宅内大面积的空间，令环境整齐划一。住宅内没有任何突兀的陈设和装饰，任何所需的家居家电，几乎都收纳在了紧贴墙壁的橱柜或厨卫中。毫不张扬，似乎是这间住宅的性格。

○ **整齐色块**：客厅内黑色的皮沙发区域，通过多套沙发组合的方式，围成了客厅内主要的休闲空间，大面积黑色色块规整整齐。厨房内打造了一整套浅米黄色可丽耐人造大理石的厨卫组合，白色的墙壁融合在其中，非常柔美。